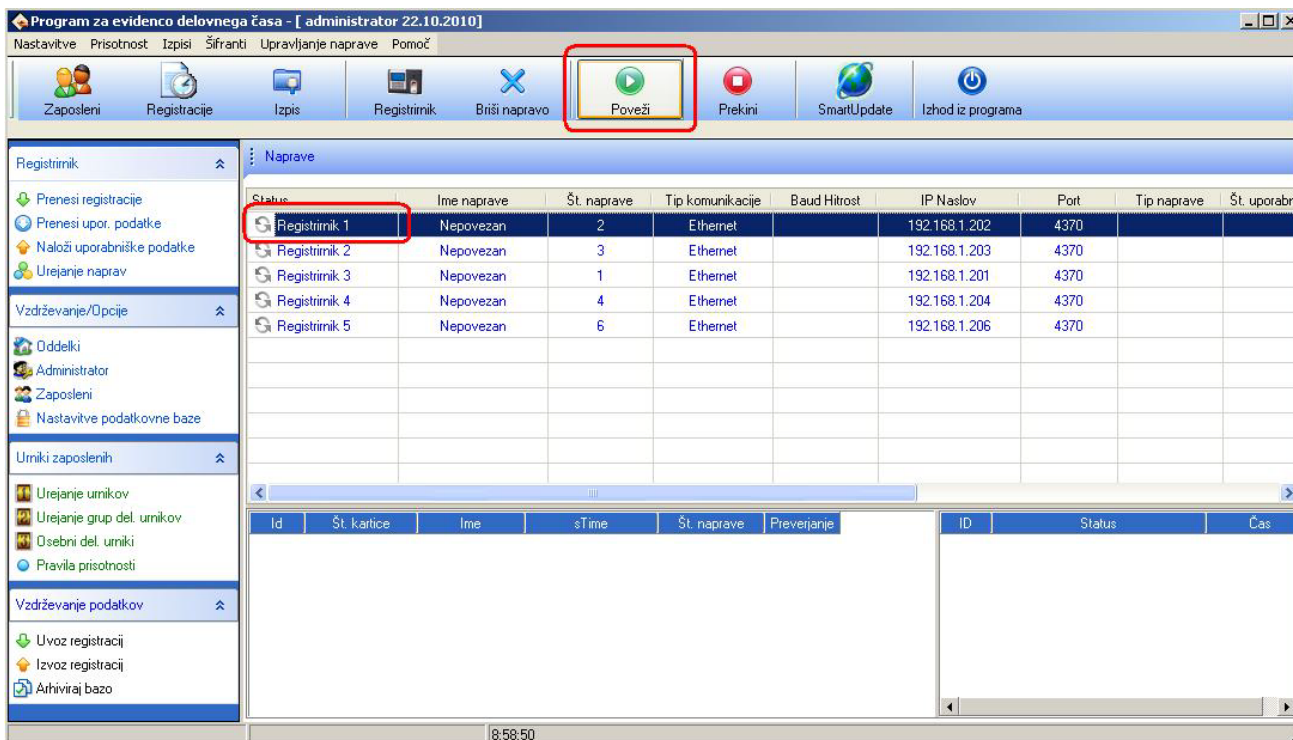
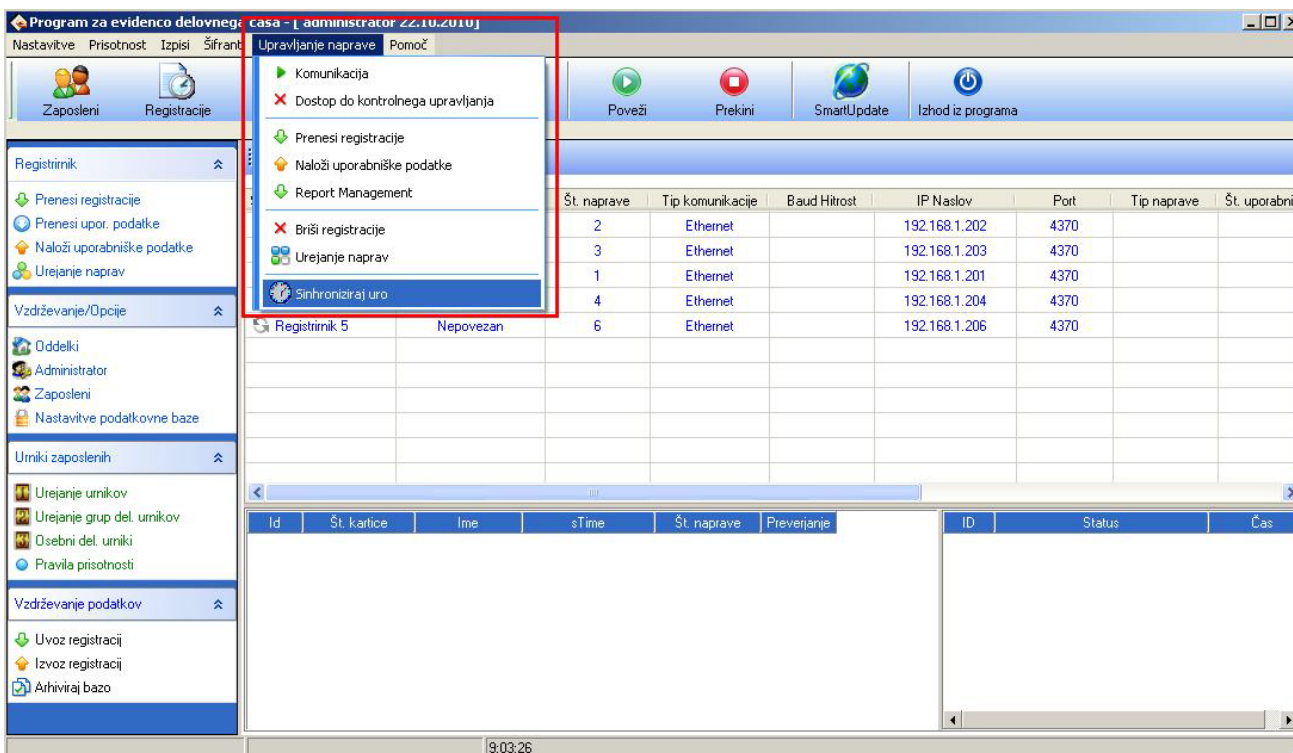


Časovno sinhroniziranje registrirnika

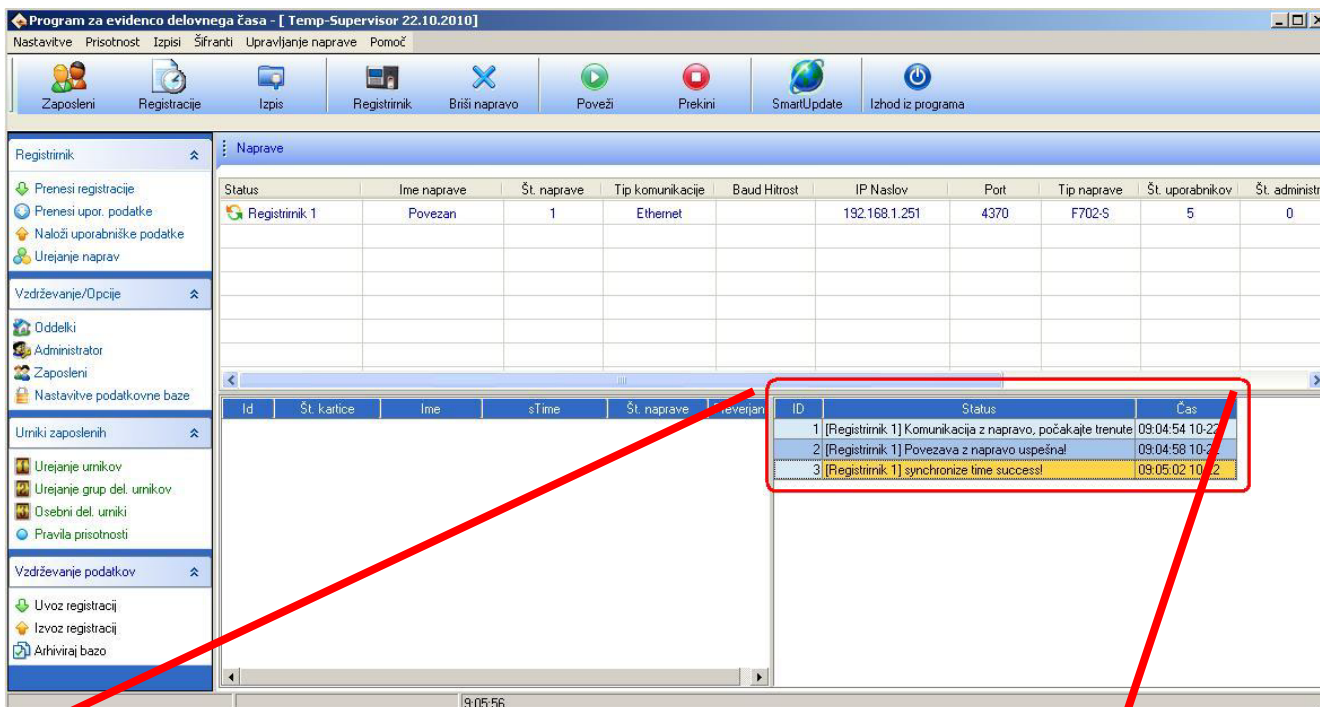
1. Odprite vaš "**Program za evidenco delovnega časa**".
2. Označite "**Registrirnik**", ki ga želite sinhronizirati in kliknite ikono "**Poveži**" za vzpostavitev povezave med programom in registrirnikom.



3. V spustnem meniju "**Upravljanje naprave**" kliknite na "**Sinhroniziraj uro**".



4. Izbrani registrirnik je s tem postopkom sinhroniziran z uro na vašem računalniku. Če ste postopek uspešno opravili se vam bo v spodnjem desnem oknu pojavil sledeč izpis:

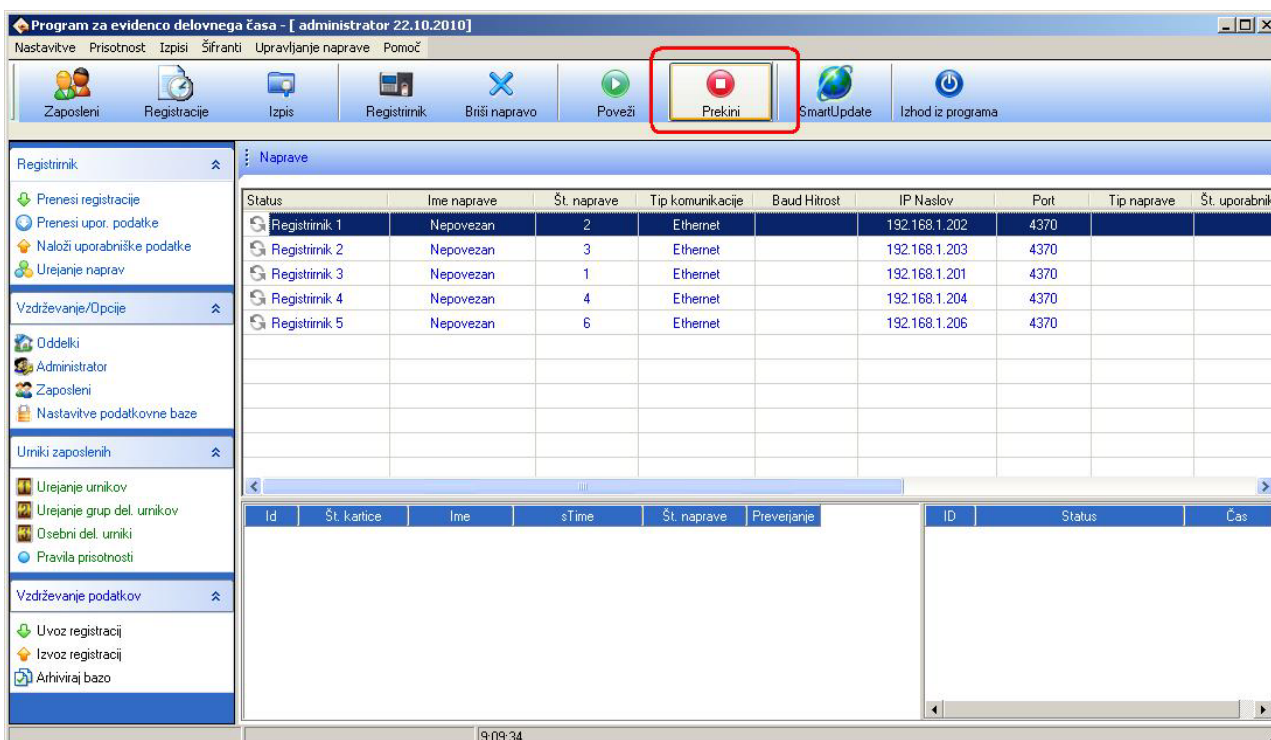


The screenshot shows the 'Program za evidenco delovnega časa' interface. The main window displays a table of repairs. A red box highlights a log window in the bottom right corner, which contains the following data:

ID	Status	Čas
1	[Registrirnik 1] Komunikacija z napravo, počakajte trenutno	09:04:54 10-22
2	[Registrirnik 1] Povezava z napravo uspešna!	09:04:58 10-22
3	[Registrirnik 1] synchronize time success!	09:05:02 10-22

Če imate v podjetju več registrirnikov za vsakega od njih ponovite postopek od številke 2 do 4.

5. S klikom na ikono "Prekini" boste prekinili povezavo med programom in registrirnikom.



The screenshot shows the 'Program za evidenco delovnega časa' interface. The 'Prekini' button is highlighted with a red box. The main window displays a table of repairs with the following data:

Status	Ime naprave	Št. naprave	Tip komunikacije	Baud Hitrost	IP Naslov	Port	Tip naprave	Št. uporabnik
Nepovezan	Registrirnik 1	2	Ethernet		192.168.1.202	4370		
Nepovezan	Registrirnik 2	3	Ethernet		192.168.1.203	4370		
Nepovezan	Registrirnik 3	1	Ethernet		192.168.1.201	4370		
Nepovezan	Registrirnik 4	4	Ethernet		192.168.1.204	4370		
Nepovezan	Registrirnik 5	6	Ethernet		192.168.1.206	4370		