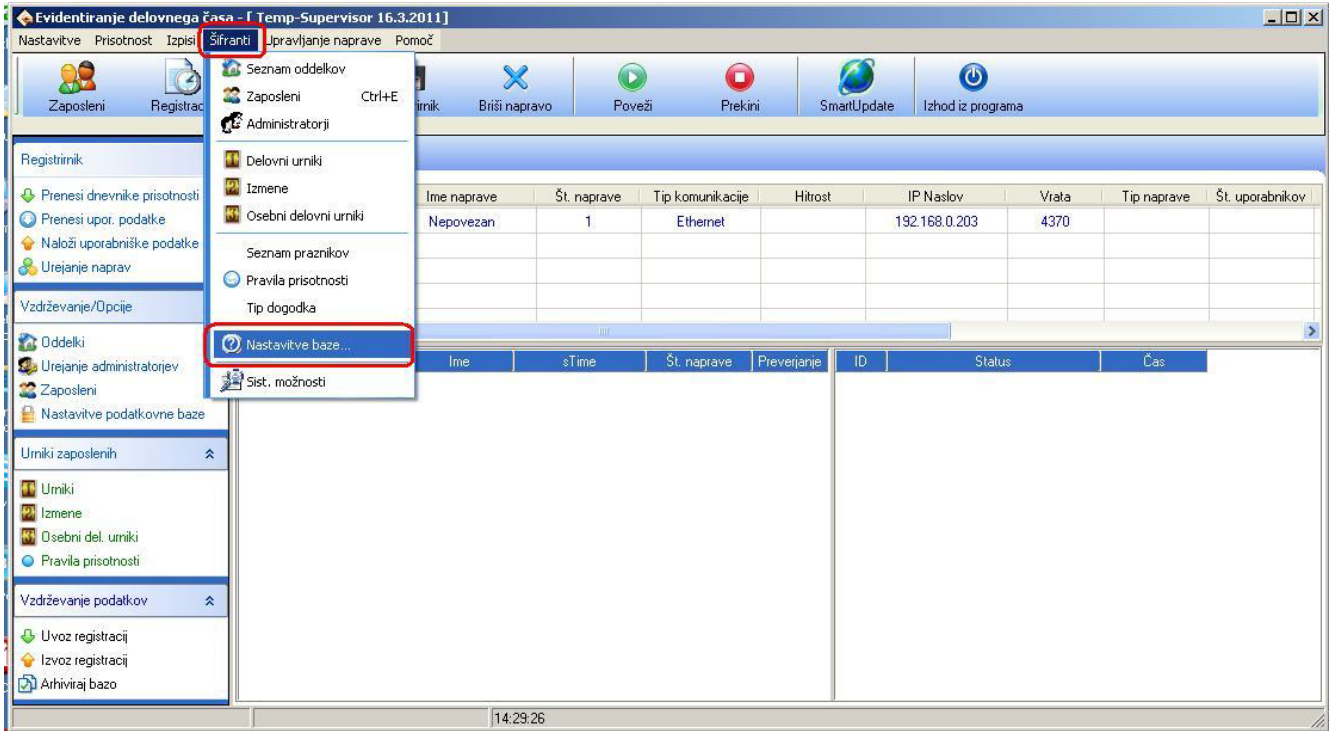
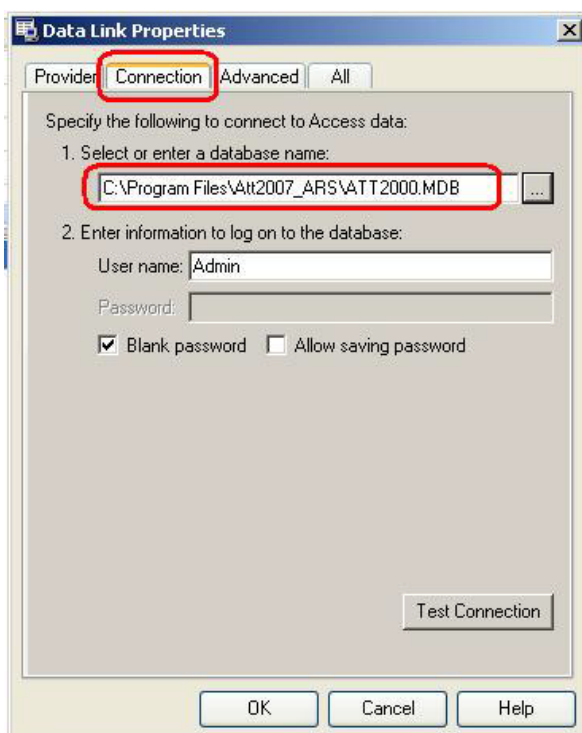


Kako poiskati bazo?

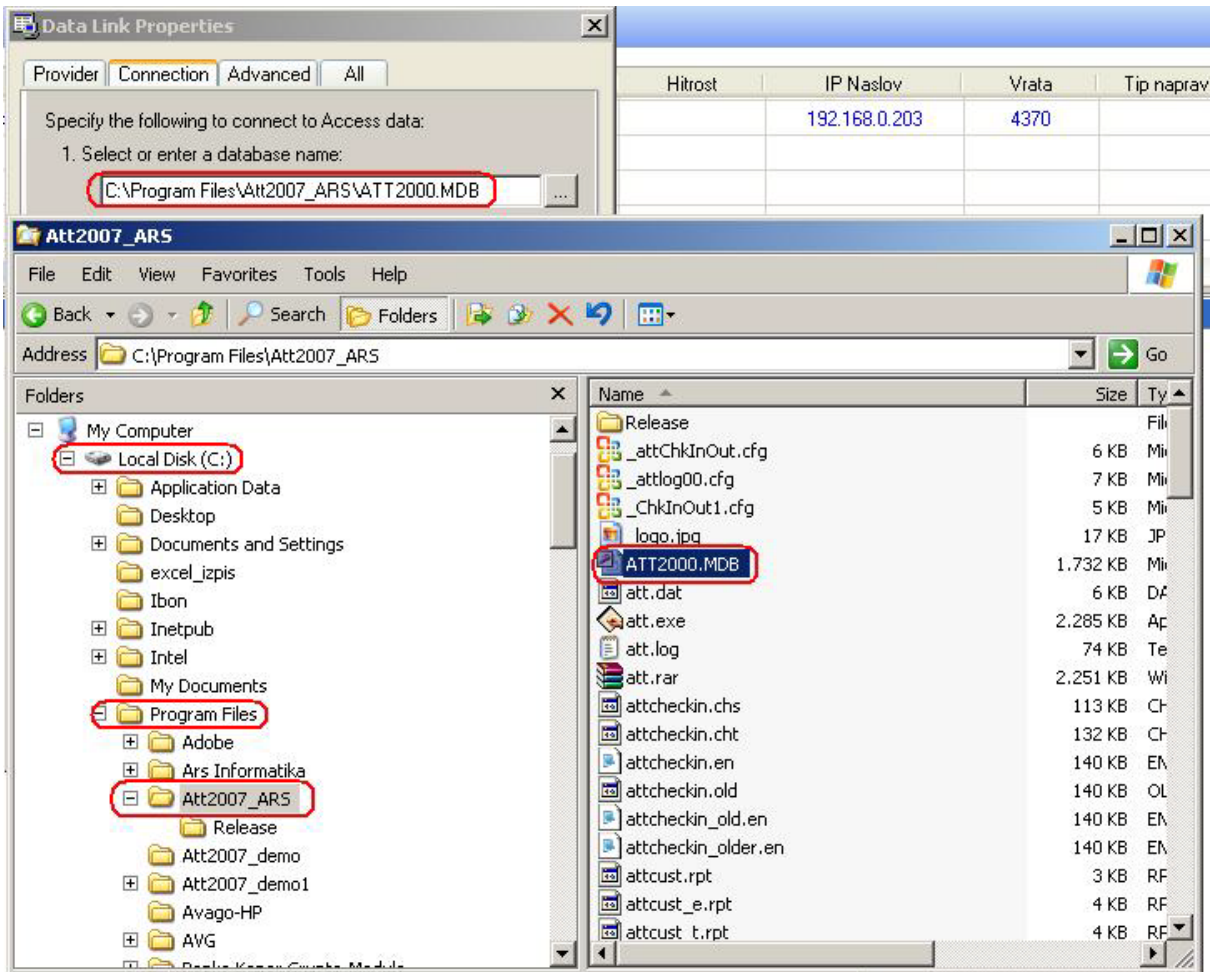
1. Odprite vaš "**Program za evidenco delovnega časa**".
2. V spustnem meniju "**Šifranti**" kliknite na "**Nastavitve baze**".



3. Odpre se vam nova okence "**Data Link Properties**". Kliknite na zavihek "**Connection**" in v prvem okencu se izpiše pot do vaše baze.



4. Odprite vaš Raziskovalec in s pomočjo podatkov v okencu "Data Link Properties" lahko sedaj najdete lokacijo vaše baze.



5. Če morate bazo poslati na naš mail jo predhodno obvezno arhivirajte s programom WinRAR!!!

